

年間行事

1学期（4～8月）

- ・入園式
- ・子どもの日の集い
- ・運動会
- ・新入園児歓迎会
- ・時の記念日の集い

2学期（9～12月）

- ・ほのほのクラブの集い
- ・芋ほり
- ・六園合同音楽会
- ・クリスマス会
- ・展示会
- ・勤労感謝の集い
- ・おたのしみ会
- ・紅白歌合戦

3学期（1～3月）

- ・書初め
- ・もちつき会
- ・ひなまつりの集い
- ・卒園式
- ・すもう大会
- ・節分の集い
- ・お別れ会



毎月の行事

- ・お誕生会
- ・交通安全教室
- ・不審者訓練
- ・水泳指導
- ・ABC（英語教室）
- ・なわとび会
- ・ウキウキツアー（ミニ遠足）
- ・うさちゃんクラブ（未就園児の会）
- ・はじめフレンズクラブ（卒園児の会）
- ・はじめ幼年消防クラブ
- ・避難訓練
- ・身体測定
- ・HAC（ハック・体育教室）
- ・テイサービス交流会
- ・カルタ会

新型コロナウイルスの関係で中止しているものもあります。ご了承ください。



保育目標 **強く・賢く・礼儀正しく**

社会福祉法人 親永会

はじめ保育園（東区）

子育て支援センターにこここ園

第二はじめ保育園（東区）

物見山はじめ保育園（東区）

白根はじめ保育園（南区）

聖籠はじめ保育園（聖籠町）

スマイルはじめ保育園（西区）

はじめテイサービスセンター

五泉はじめテイサービスセンター

白根はじめテイサービスセンター

保育園間での合同行事や交流があります。

テイサービス交流会もあります。

お問い合わせ

社会福祉法人親永会 ホームページ
<http://www9.plala.or.jp/hajime6/>

第二はじめ保育園
 ☎ 025-275-3601



社会福祉法人 親永会

第二はじめ

保育園



第二はじめ保育園

- ・名称 社会福祉法人 親永会 第二はじめ保育園
- ・所在地 〒950-0005 新潟市東区太平4-14-15
Tel 025-275-3601
- ・経営主体 社会福祉法人 親永会
- ・開園年月日 昭和48年5月1日
- ・認可年月日 平成16年4月1日

平成16年4月より認可保育園としてスタートしました。開園後、間もなく植えた藤棚は、今でも毎年きれいな花を咲かせています。夏には日陰となり、砂遊びの良き遊び場となります。緑の芝生のじゅうたんの上で子ども達はのびのびと過ごし、緑あふれる園庭では季節を通し、昆虫や花々とのふれあい、生命の尊さを知ることができます。



第二はじめ保育園

どんなところ？

開園時間

平日・土曜日ともに
7:00 ~ 19:30 です

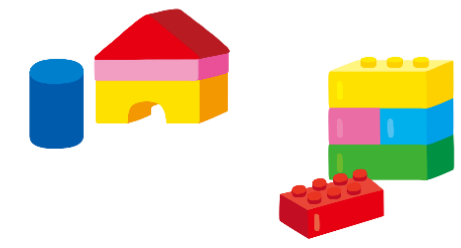
保育標準時間
7:00 ~ 18:00

保育短時間
8:00 ~ 16:00

- ・「履物を揃えよう」、「腰骨を立てる」
 - ・挨拶・返事・後始末
- 両親、祖父母を大切に、感謝の気持ちを持つ子

主活動

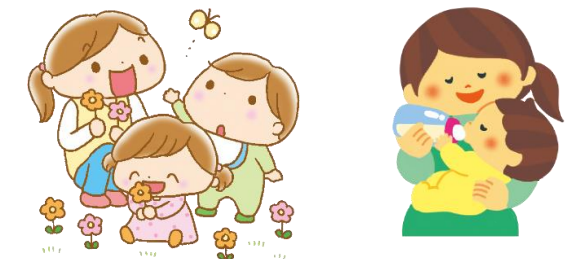
HAC（体育教室）、ABC（英語教室）
水泳指導など、専門講師と一緒に楽しく
学ぶ時間、季節の行事、お遊戯、散歩、
外遊び、制作、音楽、…
“今日は何をするかな”と楽しみです。



うさちゃんクラブ（未就園児の会）
フレンズクラス（卒園児の会）
があり、入園前から卒園後も交流をつなげて
います。

対象年齢

生後2ヶ月のかわいい赤ちゃんから
6歳の小学校就学前の子どもたちを
お預かりしています。



芝生の広い園庭でたくさん遊びます。
遊具、おにごっこ、虫探し、砂遊び…
好きな遊びを楽しみます。
園庭にはウサギもいます。

給食

新潟市の献立に基づいて提供しています。
アレルギーにも対応いたします。

食育として栽培した野菜を使ったり、
クッキングもあります。



温水プール

温水プールがあり、3歳児クラスから
年間を通じて講師の指導があります。
全身運動で、体を丈夫にしてくれます。
水慣れから始め、年長さんではクロール
にも挑戦します。
真夏は夏ならではの外のプールも楽し
みます。



☆1日の流れ☆

- 7:00 開園・登園
自由遊び（園庭・ホール・保育室）
- 8:00 着替え・持ち物のお片づけ
遊んだおもちゃのお片づけ
おやつ(0, 1, 2歳児)
- 9:50 朝のお集まり
主活動
制作・歌・お遊戯・楽器・
お散歩・外遊び など
- 11:00 給食準備(0, 1, 2歳児)
給食
- 11:30 給食準備(3, 4, 5歳児)
給食
お昼寝
- 14:30 目覚め
お帰りの仕度
おやつ
お帰りの歌・挨拶
- 16:00 降園(保育短時間)
自由遊び
- 18:00
- 19:30 閉園



延長保育

保育短時間

保育標準時間

延長保育

延長保育

延長保育には新潟市公立保育園の基準に従って延長保育料がかかります。