

# 施設案内


## 五泉はじめデイサービスセンター

社会福祉法人 親永会

### ■ 事業内容 通所介護・通所型サービス 定員30名

※要介護認定（要支援1・2、要介護1～5）・総合事業対象の方がご利用できます。

- ・送迎サービス・健康チェック・入浴サービス（大浴槽・家庭浴槽・特殊浴槽）
- ・機能訓練（全体体操・平行棒等での訓練・歩行訓練・外出）・食事サービス（昼食）
- ・レクリエーション（ゲーム・歌・カラオケ・手芸・工作・おやつ作り）
- ・脳活性プログラム（健幸いきいき教室）

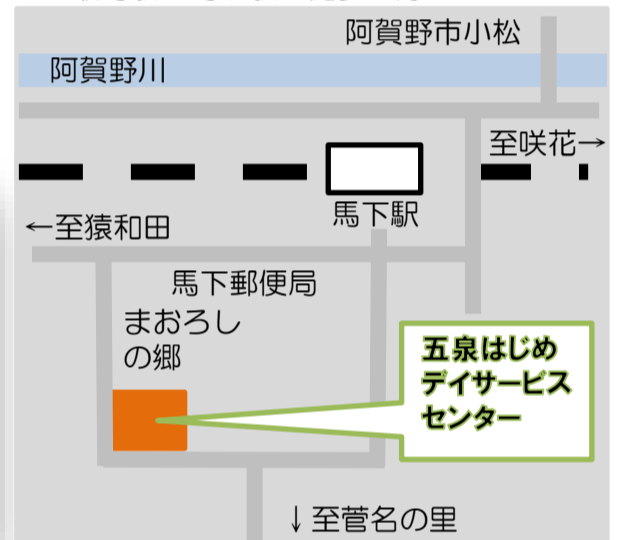


五泉はじめデイサービスセンターは地域に根付いたアットホームな環境の中で、生きがいの場が作れるよう日々、勉強しています。日常生活に必要な高齢者の精神的・身体的安定を保てるよう、介護・機能訓練・食事等のサービスを提供しております。



### ■ アクセス

最寄駅：馬下駅 徒歩5分



## 五泉はじめデイサービスセンター

TEL0250-47-1066 FAX0250-47-1067



社会福祉法人 親永会

五泉市馬下1381番 メールアドレス:gohajime@seagreen.ocn.ne.jp

ホームページ : [www9.plala.or.jp/hajime6/mysite1/mysite1/gosenhajimeDS.html](http://www9.plala.or.jp/hajime6/mysite1/mysite1/gosenhajimeDS.html) (ブログもあります)

- ・利用日：年中無休
- ・営業時間：午前7：30～18：00
- ・提供時間：午前9：00～16：30
- ・見学・体験は随時、承っております。体験希望の方も入浴できます。お試し利用：食費代（昼食・おやつ）300円のみ頂きます。
- ・送迎範囲：五泉市全域・阿賀野市（旧安田町）

ご利用、見学、体験等のお問い合わせは  
TEL0250-47-1066 担当：佐藤・渡邊・小日向

### ■ 特色

- 脳と身体の体操プログラム。（健幸いきいき教室）はじめデイサービスは脳を活発に使うことに注目しています。学校の授業に見立てた形で、いくつになっても探究心を持って学習するを目標に、おとなの学校として意欲が高まる雰囲気作りに取り組んでいます。（内容は国語・算数・理科・社会・体育・時事の問題等）
- アットホームな雰囲気と職員。
- 個別のケースに応じた柔軟なサービス提供。送迎時間・利用時間・ケア内容・医療的処置・介護度の高い方・緊急的な依頼等。
- 3種類の浴槽。週替わりで楽しめる入浴剤やゆず等を使った入浴。
- 施設内の厨房で作る家庭的な美味しい食事。
- 8床の静養スペース

脳と身体の体操プログラム（健幸いきいき教室）



大浴槽



家庭浴槽



機械浴槽



フロア



平行棒・ステップ台  
ペダルエクササイザー  
エアロバイク・ステッパー



【デイサービスセンターの1日】

7:30~

・送迎サービス

車椅子のまま乗車できるワゴン車、又は軽自動車にてご自宅まで迎えに伺います。



9:20~

・健康チェック  
・入浴

・到着後、飲み物を摂って頂き、その後、看護師による血圧・脈・体温測定を行います。  
・入浴はゆずや入浴剤等、週替わりで様々な入浴を楽しめます。大浴槽は半身浴のスペースもあります。

健幸いきいき教室

・午前の体操(約10分)  
・脳活性プログラム

・柔軟性・敏捷性アップ等、様々な体操を取り入れた全体体操や季節の音楽を使ったリズム体操を行います。  
・希望者は個別での歩行訓練・平行棒・各種機械を使った機能訓練を行ないます。  
・脳の体操では、授業形式で、職員が先生役となり様々な問題に取り組みます。



11:45~

・嚥下体操(約5分)

食べる前の嚥下の準備、唾液分泌促進、むせの軽減の為の体操です。

この日の科目は社会。  
磐越西線について。

11:55~

・昼食

栄養士が考えたメニューを調理員が厨房で作ります。家庭的な美味しい食事をテーマとしています。(食事制限がある方やトロミ、お粥、ミキサー等の様々な形態にも対応できます。)



・お昼休み

同じテーブルの方とお話したり、テレビを見たり、新聞を読んだり、水槽を眺めたり、ベッドで横になったり、ソファで休んだりしながら、ゆっくり過ごして頂きます。

13:30~

健幸いきいき教室

・午後の体操(約10分)  
・レクリエーション

・モニターを使ったリズム運動を皆さんで行ないます。様々な箇所を刺激する全8種類のプログラムから一つ選択。  
・レクリエーションでは、歌を歌ったり、楽しみながら身体全体を使ったプログラムを行ないます。(100種類以上)



・お茶の時間

お茶・お菓子、又は手作りお菓子等を食べて頂きます。

15:00~

送り1便目出発

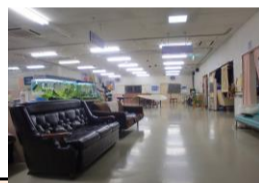
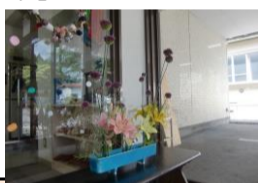
・余暇時間

ゲーム・カラオケ・作品作り等、本人の好きな事をしたり、ソファやベッドでくつろいだり、各々自由にゆっくり過ごして頂きます。

16:30~

送り2便目出発

年間行事



1月	新年会・誕生会	5月	ぼたん園見学・地域交流会・誕生会	9月	敬老会・はじめ祭り・誕生会
2月	節分・誕生会	6月	外食ツアー・保育園児交流会 梅ジュース作り・誕生会	10月	運動会・焼き芋会・誕生会
3月	ひな祭り・誕生会	7月	外食ツアー・誕生会	11月	文化祭り・ほし柿作り・誕生会
4月	桜見学・チューリップ・誕生会	8月	納涼祭・誕生会	12月	クリスマス会・誕生会

五泉はじめ居宅支援室

TEL0250-47-1066 FAX0250-47-1067

社会福祉法人 親永会 五泉市馬下1381番 (デイサービス内)

相談・お問い合わせは、ケアマネジャー佐藤 晃 まで  
相談は無料です。

事業内容：居宅介護支援

※要介護認定を受けられた方の介護を計画いたします。

対象地域：五泉市・阿賀野市・新潟市秋葉区

営業時間：月曜～金曜 08:30～17:30

休日：土曜・日曜・祝日・1月1日(状況に応じて、休日でも営業いたします)

〈ケアマネジャープロフィール〉 男性40代

資格：主任介護支援専門員・介護福祉士・認知症介護実践者研修

「最近、うちのおじいちゃん、おばあちゃん、様子が変だな」  
「福祉サービスを利用したいけど、手続きの仕方が分からない」

こんな時は・・・

当事業所のケアマネジャーが、ご家庭に訪問して、介護の提案や手続きをいたします。

★福祉サービスの紹介や市町村への要介護認定の申請手続きを代行いたします。

★どのような介護サービスが必要か話しあった上で、「居宅サービス計画書」を作成し

介護サービス事業所と連絡調整をいたします。

★介護用品の購入・レンタル・住宅改修のお手伝いをいたします。



社会福祉法人 親永会



- ・はじめ保育園
- ・第二はじめ保育園
- ・物見山はじめ保育園
- ・白根はじめ保育園
- ・聖籠はじめ保育園
- ・スマイルはじめ保育園

- ・はじめデイサービスセンター
- ・河渡はじめ居宅支援室
- ・白根はじめデイサービスセンター
- ・はじめ居宅介護支援室
- ・五泉はじめデイサービスセンター
- ・五泉はじめ居宅支援室